

月額利用料 (税込)
116,600 円

【月額利用料内訳】

**入居金
不要**

- 家賃/80,000 円
- 共益費/25,000 円
- 基本サービス費/21,600 円(税込)

10,000 円値引キャンペーン中!

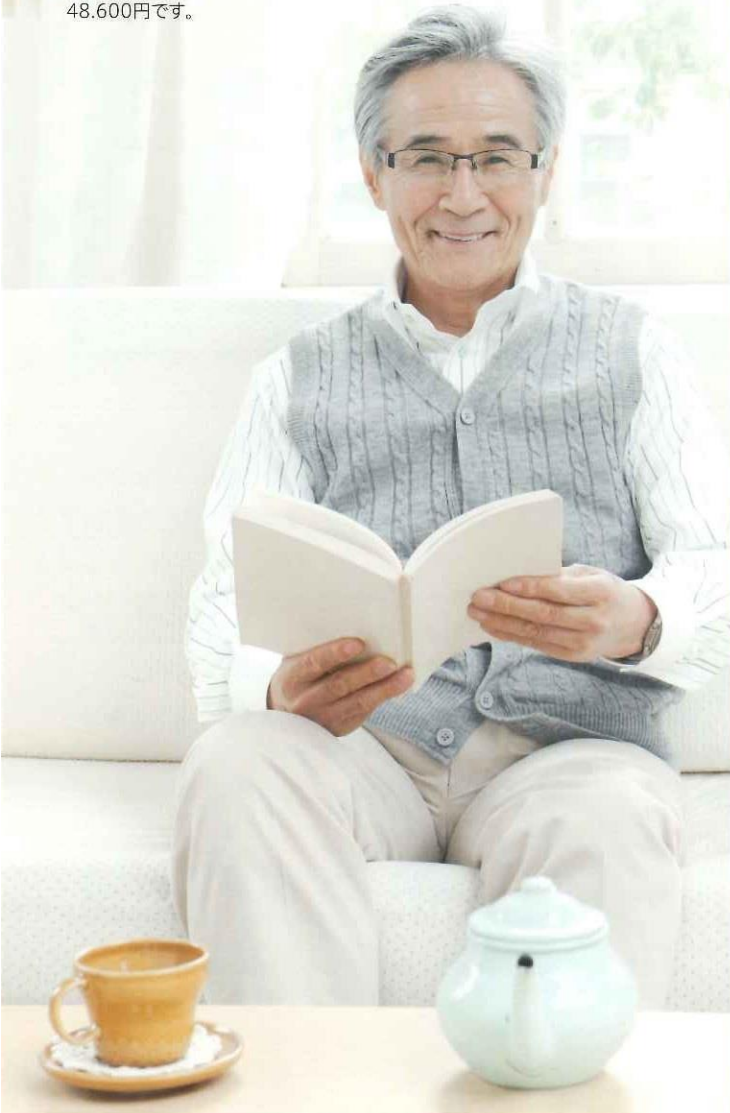
敷金 家賃3ヵ月分 (別途原状回復費用積立金/2,000 円/月)

内訳費用の説明

- 共益費:居室内と共用部の水道光熱費、共用部の維持管理費に使用します。
- 基本サービス費:2名の専属スタッフによる日中の状況把握、生活相談への対応と夜間を含む緊急時対応の為に費用に使用します。専属スタッフはローテーションにより、必ず1名が365日、日中に常駐します。

オプション等

- 食費:1日3食(朝・昼・夕食/1,620円)、30日ご利用いただいた場合の金額は48,600円です。



■周辺環境のご案内

〒273-0046 千葉県船橋市上山町2-286-1

TEL:047-404-8877

併設事業所:デイサービスセンター、居宅介護支援事業所(予定)



JR武蔵野線 船橋法典駅から 徒歩11分

駅周辺は、スーパーマーケットやドラッグストア、クリニックなど生活に必要な店舗や医療機関が近くであり、便利な立地です。

医療法人社団うつぎ会 法典クリニック

診療科目:内科、外科、眼科、専門外来、検診・検査、予防医療
 ※在宅診療(往診)も可能です。

〒273-0046

千葉県船橋市上山町1丁目128番地1 ルーラル拾貳番館2F

TEL.047-337-7896 FAX.047-339-5948

【お問い合わせはこちら】

ローゼンホーム上山

いい老後 ハッピー

TEL.0800-800-1658

開設準備室(特別養護老人ホーム ローゼンヴィラ藤原 内)

For info ☎ www.engokai.or.jp

【運営法人】

社会福祉法人 千葉県福祉援護会

〒273-0047 千葉県船橋市藤原 8-17-2

TEL.047-429-6871

千葉県福祉援護会の「サービス付き高齢者向け住宅」

ローゼンホーム上山

1号館/自立・要支援の方向け



社会福祉法人
千葉県福祉援護会

こんなことでお困りではありませんか？

- ひとり暮らしに不安を感じる…
- 遠方の親を近くに呼びたい…
- 介護が必要になった…
- 病院から退院しても自宅での暮らしが不安…
- 子供たちに世話をかけたくない…
- 一度お願いしたら最期まで面倒を見てほしい…

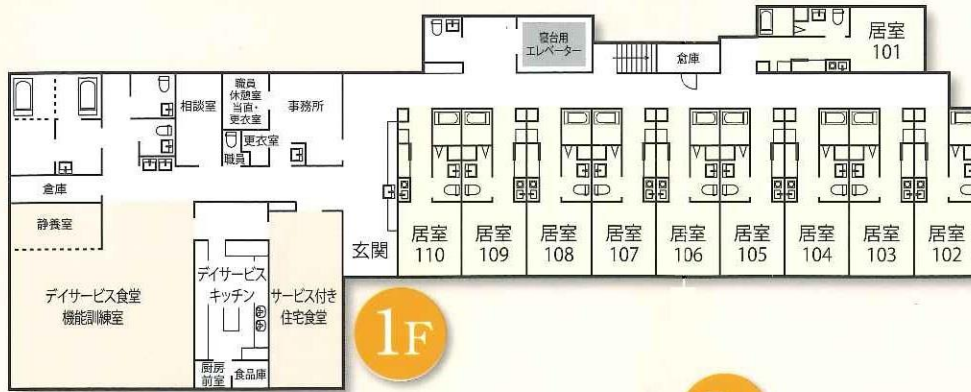
当法人は、船橋市と千葉市中央区で障害者・高齢者・保育部門の各サービスを提供しています。私たちが社会福祉事業で培った実績で、皆様のさまざまなお困りごとをサポートいたします。



イメージ

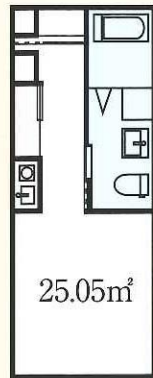
イメージ

■施設のご案内 安全性、機能性に配慮した設備で、我が家のような心地よさを提供します。



1F

■居室タイプ
毎日の生活に必要な十分な広さを確保した、单身者におすすめのタイプです。



2F



■設備ついて

- 1) 建物内および玄関周辺については原則バリアフリーです。2階のお部屋もエレベーターにより行き来ができますので安心です。また、玄関は防犯等に配慮した電気錠システムを採用しています。見知らぬ第三者の侵入を防ぎます。
- 2) 火災などの不安に対しては、火災報知設備とスプリンクラーを設置しています。万一の場合であっても最小限に食い止めることができるよう配慮しています。また、警備会社SECOMと連携し、火災報知器が作動した際は、当法人スタッフだけでなく警備会社スタッフも駆けつけます。
- 3) 普段のお食事については、リビングにお集まり頂き召し上がって頂きます。ご家族やご友人を集めての行事も行えるよう、ある程度の広さを確保しております。お部屋でのプライベートな時間だけでなく、賑やかで楽しいお時間をすごして頂けるよう配慮しています。

サービス付き 高齢者向け住宅とは

サービス付き高齢者向け住宅とは、「高齢者住まい法」の改正により創設された、高齢者の安心を支えるサービスを提供するバリアフリー構造の住宅です。住宅としての居室の広さや設備、バリアフリーといったハード面の条件を備えるとともに、専門スタッフによる安否確認や生活相談サービスを提供することなどにより、高齢となっても安心して暮らすことができる環境を整えています。



1号館完成イメージ

施設概要 ■所在地/〒273-0046 千葉県船橋市上山町2丁目286番1 ■TEL.047-404-8877 ■総戸数/26戸(1階10戸、2階16戸)
■入居対象者/概ね60歳以上の方で、単身での生活が困難な方や介護保険の要支援認定を受けている方 ■敷地面積/1,082.12㎡ ■延床面積/1,160.83㎡ ■居室面積/25.05㎡(26室) ■構造/木造2階建(準耐火構造) ■共用設備/冷暖房完備、食堂、ミニキッチン、エレベーター、下駄箱、洗浄便座付トイレ、火災報知設備、スプリンクラー、緊急通報システム、オートロック ■居室設備/ミニキッチン、洗面台、洗浄便座付トイレ、洗濯機置場、浴室、緊急呼出装置、収納 ■職員体制/日中は常時1名配置、夜間・緊急時は当法人既存施設と連携した対応を致します。 ■土地・建物の権利形態/借地借家 ■開設時期/2014年10月1日予定 ■その他/同一建物内にデイサービスセンター、居宅介護支援事業所を併設(予定を含みます)